



# WESTLOG DISZTRIBÚCIÓS KÖZPONT

Bemutató - 2009 március 30.



**COLLIERS**  
INTERNATIONAL

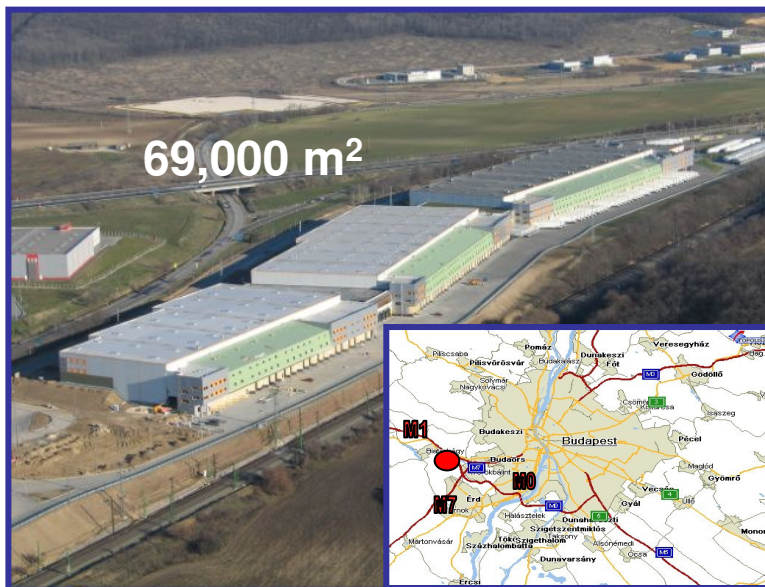
*Our Knowledge is your Property*

# Bemutató

## Elhelyezkedés

Az ingatlan Biatorbágyon, a Budapestet Béccsel összekötő M1 autópálya keleti oldalán helyezkedik el, közel az M0 körgyűrű és M7 autópálya kereszteződéséhez, Budapest központjától 19 km-re.

Nemzetközi szállítmányozási jelentősége nagyban köszönhető az országon áthaladó négy transzeurópai folyosónak.

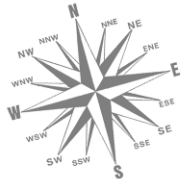


## Épület tulajdonságai

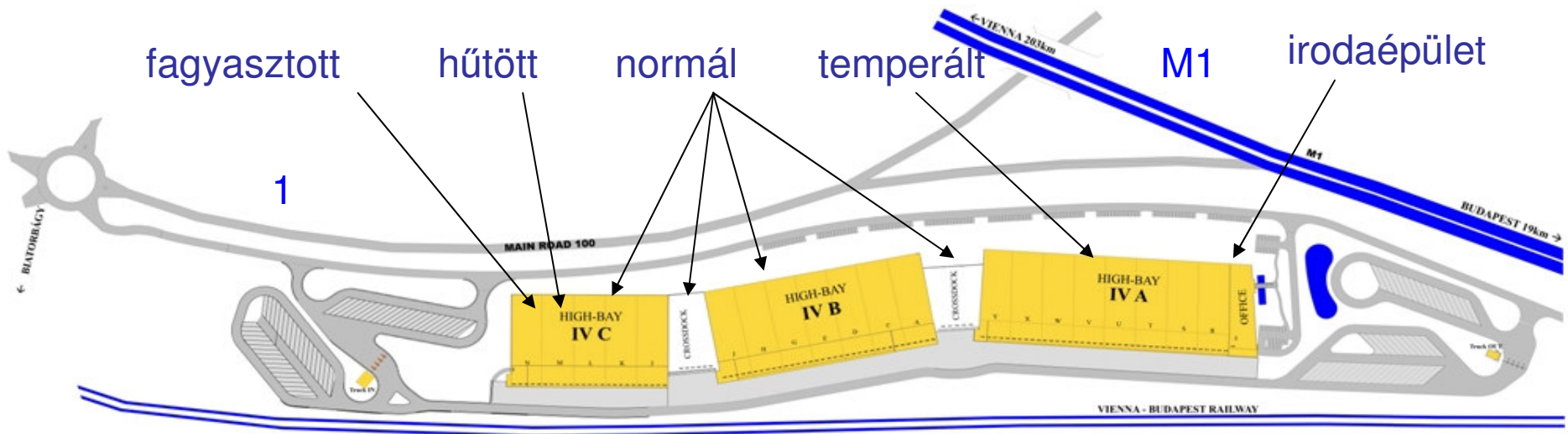
- Tökéletes elhelyezkedés – regionális központ
- Modern épület (épült 2003-2004)
- 69,000 m2 egyedi kialakítású raktárak és irodák
- „minden egy fedél alatt” – integrált logisztika
- Gigantikus kapacitás

[www.westlogdc.com](http://www.westlogdc.com)

# Helyszínrajz



GPS: 47.471793, 18.854599



- 15 hektáros földterület bőséges személyautó- és kamion parkolóval
- ~ 49,000 m<sup>2</sup> alapterületű épület, 3 ütemben (A,B,C), cross-docking-al összekötve
- 22 tűszakasz (egy egység átlagosan 2,200 m<sup>2</sup>)
- Összesen ~ 69,000 m<sup>2</sup> bérbeadható terület

# Műszaki Jellemzők

## Hasznos területek (m2)

	"A" épület	"B" épület	"C" épület	Összesen
Magasraktár	18,793	15,687	9,826	44,307
X- dock	2,496	2,577		5,073
Galéria	6,571	5,924	3,569	16,064
Iroda	3,212		551	3,762
<b>Összesen</b>	<b>31,072</b>	<b>24,188</b>	<b>13,946</b>	<b>69,206</b>

- 17 egység polcozott magasraktár, 3 egység polcozatlan magasraktár és 2 "cross-docking" terület
- 2 szint galéria az épület déli részén a rakodóterület fölött
- Irodák a főépületben és a galérián
- Kiszolgáló egységek (szociális blokk, öltöző, közlekedő, szerelő helyiségek, stb)

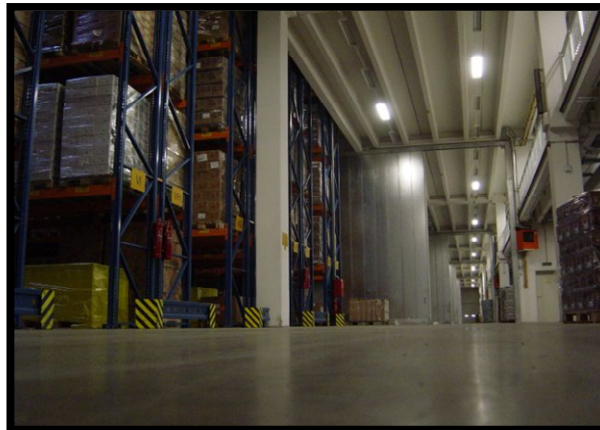
# Technikai Paraméterek

- A raktár hasznos belmagassága 14.3 m
- 22 tűzszakaszra osztva, átlagosan 2,200 m<sup>2</sup>-es egységek
- Normál hőmérsékletű, temperált, hűtött és mélyhűtött raktárak
- Szűkfolyosós, magasraktári polcrendszer (800 kg/ raklap terhelhetőség), beépített indukciós vezetéssel
- Egy egységben akár 3 raklap / m<sup>2</sup> kihasználtság (a raklap magasságától függően)
- 5 db dokkoló kapu rámpa kiegyenlítővel / egység (összesen 112 dokkoló kapu)
- 5 db biztonsági kamera minden egységben (összesen 140 kamera)
- Nagy teherbírású padló
- Kiépített IT hálózat és vezeték nélküli RF rendszer
- TAPA "A" konform integrált épület-felügyeleti rendszer (Honeywell CCTV, beléptető, behatolás-gátló és tűzjelző)
- Őrzött kamion (100) és személygépkocsi (250) parkoló
- Magas színvonalú irodák és szociális helyiségek

# Képek

## „Minden egy fedél alatt” koncepció

- logisztika
- raktározás
- „cross-docking”
- csomagolás
- high-tech operáció
- VAS szolgáltatások
- irodai adminisztráció



# Képek

